

### Amministrazione comunale

Orari apertura sportelli (tel. 091 935 21 50):

lunedì, martedì, giovedì e venerdì

dalle ore 09.00 alle ore 12.00 e dalle ore 14.30 alle ore 17.30

### Polizia intercomunale del Vedeggio

Orari apertura sportelli (tel. 091 960 20 40):

dal lunedì al venerdì

dalle ore 14.00 alle ore 17.00

### Ecocentro Sertà di Lamone

Orari apertura (tel. 091 945 21 11):

lunedì, martedì, giovedì e venerdì

dalle ore 07.00 alle ore 12.00 e dalle ore 13.00 alle ore 17.00

mercoledì

dalle ore 07.00 alle ore 12.00 e dalle ore 13.00 alle ore 18.00

sabato

dalle ore 08.00 alle ore 17.00

Bedano Informa Edizione 02 novembre 2015



## Polizia del Vedeggio

Nuovo sito internet: [www.poliziadelvedeggio.ch](http://www.poliziadelvedeggio.ch)

Comune Bedano



Via Santa Maria 6  
6930 Bedano  
Tel. 091 935 21 50  
Fax 091 935 21 51  
[www.bedano.ch](http://www.bedano.ch)

EDIZIONE

02

novembre  
2015

# Bedano Informa

## Piano mobilità aziendale

Il Municipio, visto il sempre maggior congestionamento del traffico veicolare, ha deciso di concorrere ad attenuare il fenomeno promuovendo, per la aziende presenti sul territorio e che contano almeno 50 dipendenti, un piano di mobilità aziendale. Questo strumento, attualmente in fase di elaborazione, ha già ottenuto il sussidiamento da SvizzeraEnergia e promuoverà delle misure aziendali intese a favorire la riduzione dell'uso del veicolo privato.



### NELL'IMMAGINE

La riunione informativa con le aziende insediate nel Comune.



## in questa edizione

Scuola elementare a Bedano P.1

Attività pubbliche P.2

Comunicati di servizio P.3

Servizi comunali P.4

## Nuova scuola elementare a Bedano

### Progetto per la realizzazione di una nuova struttura scolastica in prossimità della zona di svago

Sul finire della scorsa legislatura, il Comune di Torricella-Taverne ha inoltrato disdetta al Comune di Bedano dal Consorzio scolastico.

Dopo più incontri tra i rispettivi Municipi e i rappresentanti del Dipartimento dell'educazione e quello delle istituzioni, si è giunti alla conclusione che la migliore scelta per l'organizzazione scolastica futura è quella che il Comune di Bedano edifichi una propria sede. Ciò che permetterà al Comune di Torricella-Taverne di affrontare il rinnovamento dell'attuale sede scolastica, senza esigenze di ampliamento.

Si è quindi deciso lo scioglimento del Consorzio e l'approvazione di una convenzione transitoria tra i Comuni di Torricella-Taverne e Bedano per l'organizzazione e la gestione della

scuola elementare (termine 5 anni); ciò concederà al Comune di Bedano il tempo necessario per l'edificazione di un proprio stabile.

Durante questo periodo il Comune di Bedano dovrà adeguare il Piano regolatore, progettare e realizzare il nuovo edificio.

Dal lato pedagogico-didattico, in futuro, il nuovo istituto scolastico potrà disporre di una "massa critica" di allievi tale da permettere strutture e strumenti adeguati ad un insegnamento di qualità (2 sezioni SI e 4/5 sezioni SE), che collaboreranno con le scuole dell'infanzia di Gravesano e Manno e la rispettiva scuola elementare, il tutto si prevede coordinato da una direzione didattica unica.

Comune Bedano





Consiglio comunale  
Seduta 2 novembre  
2015

È stata approvata  
l'estensione  
dell'attuale Corpo di  
Polizia del Vedeggio  
al Comune di Isona.

È stata approvata la  
variante di Piano re-  
golatore "nuova scuo-  
la elementare" in lo-  
calità Pigürin.

È stato approvato lo  
scioglimento del Con-  
sorzio scolastico di  
Torricella-Taverne e  
Bedano.

È stata approvata la  
nuova convenzione  
per l'organizzazione e  
la gestione della  
scuola elementare,  
termine 5 anni, tra i  
Comuni di Bedano e  
Torricella-Taverne.

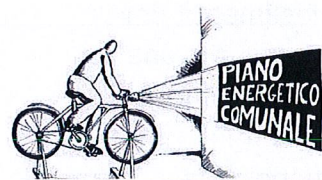


#### Piano energetico comu- nale

Il Municipio ha commis-  
sionato allo studio IFEC  
di Rivera l'allestimento  
del Piano energetico  
Comunale e questo con  
l'obiettivo di favorire un  
approvvigionamento  
energetico sostenibile e  
per individuare le po-  
tenzialità d'azione sul  
territorio comunale.

Attraverso questo stru-  
mento di pianificazione,  
si vuole analizzare il ter-  
ritorio e individuare i  
margini di manovra per:

- un utilizzo dell'ener-  
gia che sia il più ra-  
zionale possibile;
- un maggior utilizzo  
di calore residuo e  
fonti energetiche  
rinnovabili;
- la riduzione delle  
emissioni di CO2.



#### NELL'IMMAGINE

I diciottenni del Comune in visita alle  
strutture idriche delle AIL in zona Cu-  
sello, località raggiunta con trasfe-  
rimento in elicottero.

#### San Nicolao

Cari bambini e bambine  
di Bedano, ..... tene-  
tevi pronti !!!!

Martedì 8 dicembre  
prossimo, alle ore  
17.30, presso la casa  
comunale di Bedano ci  
raggiungerà San Nicola-  
o.



Per l'occasione verrà  
aperta la cantina e si  
potrà gustare una  
buonissima polenta ta-  
ragna.

Si ringrazia il FC Grave-  
sano-Bedano per la fat-  
tiva collaborazione  
nell'organizzazione di  
questi graditissimi even-  
ti.

#### Vigilia di Natale

In occasione delle Feste  
Natalizie, il 24 dicembre  
prossimo, alle ore  
17.00, presso la casa  
comunale, vi sarà il tra-  
dizionale scambio degli  
auguri.

Per l'occasione sarà al-  
lestito il presepio vivente,  
si potranno degusta-  
re prelibatezze e del  
buon Vin Brûlé.

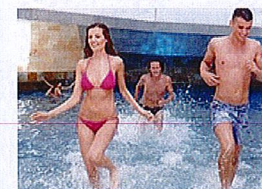
Il Municipio vi aspetta  
numerosi e coglie  
l'occasione per augura-  
re a tutti Buon Natale e  
Felice Anno Nuovo.



#### Controlli radar

Si avvisa che prossi-  
mamente s'inizieranno i  
controlli della velocità  
lungo la strada cantona-  
le, all'interno del nucleo  
e quindi si invitano gli  
automobilisti ad ade-  
guare la velocità.

# Splash & SPA TAMARO



#### Biglietti Splash & SPA - Sconti del 30% per i cittadini di Bedano

Si ricorda che il Municipio offre biglietti d'entrata scontati alla nuova  
struttura di Rivera. I cittadini di Bedano interessati possono ottene-  
re presso la Cancelleria comunale i biglietti d'ingresso, con uno  
sconto del 30% rispetto all'acquisto presso il centro di Rivera.

Sono disponibili le seguenti offerte:

- Entrata Splash, giornaliera, adulti: fr. 31.50 (prezzo pieno fr. 45.00)
- Entrata Splash, 4 ore, adulti: fr. 24.50 (prezzo pieno fr. 35.00)
- Entrata SPA, 4 ore, adulti: fr. 35.00 (prezzo pieno fr. 50.00)
- Entrata Splash, 4 ore, bambini, fr. 17.50 (prezzo pieno fr. 25.00)

## Comunicati di servizio

#### Pagamento con carte di credito

Il Municipio informa che dal corrente anno è possibile effettuare i pagamenti presso la  
cancelleria con l'ausilio della Postcard e della carta Maestro.

#### Potatura siepi e alberi

Il Municipio richiama l'obbligo di provvedere annualmente alla manutenzione dei ter-  
reni inseriti nelle aree edificabili; in particolare va tenuta sotto controllo la vegetazione  
che sporge sull'area pubblica. In caso di inadempienza, il Municipio interverrà diret-  
tamente addebitando le spese ai proprietari.

#### Quiete pubblica

Il Municipio ricorda che l'utilizzo di macchine agricole e da giardino ecc. è consentito  
unicamente nei giorni feriali dalle 08.00 alle 12.00 e dalle 13.00 alle 19.00.

I detentori di cani sono tenuti a adottare le necessarie misure per evitare situazioni di  
disturbo alla quiete pubblica per l'eventuale abbaiare degli animali.

#### Custodia cani

Il Municipio rammenta che i cani devono sempre essere tenuti al guinzaglio sulle pub-  
bliche vie e gli escrementi devono essere obbligatoriamente raccolti. In caso  
d'inosservanza l'Esecutivo si vedrà costretto a procedere con le sanzioni del caso.

#### Moltiplicatore d'imposta - anno 2016

Il Consiglio comunale di Bedano, su proposta del Municipio, dovrà decidere se con-  
fermare la pressione fiscale comunale all'85%.

La misura è possibile grazie al miglioramento della situazione finanziaria e per le mi-  
sure di contenimento delle spese praticate dal Municipio.

#### Filarmonica Medio Vedeggio - Iscrizione scuola di musica 2016 e corso per adulti

Si comunica che è possibile, fino alla fine di gennaio, iscriversi alla scuola di musica  
per ragazzi e ragazze a partire da 9 anni, come pure al corso per adulti, lezioni che  
hanno luogo presso la sede della Filarmonica a Lamone-Ostarietta.

Gli interessati possono annunciarsi alla direttrice della scuola signora Tiziana Romeo,  
Cadempino (tel. 091 967 21 78, natel 076 542 95 59).

Si ricorda che sabato 19 dicembre 2015, alle ore 20.15, si terrà il concerto di gala  
presso la Sala Aragonite di Manno.

Consiglio comunale  
Seduta prevista per il  
21 dicembre 2015

Si chiede  
l'approvazione dei con-  
preventivi 2016 del  
Comune, che prevedo-  
no un avanzo  
d'esercizio di fr.  
18'430, con un multi-  
plicatore d'imposta  
proposto all'85%.

Si chiede  
l'approvazione del nuo-  
vo Regolamento per le  
prestazioni sociali co-  
munali.