



AVVISO

LAVORI IN CORSO

STRADA FORESTALE BEDANO BEDO

Termine indicativo fine lavori: metà ottobre 2024

con riserve di chiusura supplementare (meteo)

A causa di lavori di messa in sicurezza della strada forestale Bedano Bedo, e opere infrastrutturali per l'evacuazione di acque meteoriche, vi informiamo che la strada citata, evidenziata in colore rosso nella planimetria informativa rappresentata a lato, potrà essere percorribile pedonalmente, richiamando comunque di prestare la massima attenzione personale durante il suo l'utilizzo. Per contro il passaggio veicolare non è garantito. La barriera esistente sarà chiusa durante le vacanze estive.

Per il resto valgono le disposizioni degli addetti ai lavori sul posto.

Per urgenze vogliate cortesemente contattare l'amministrazione comunale al numero **091 935 21 50**.

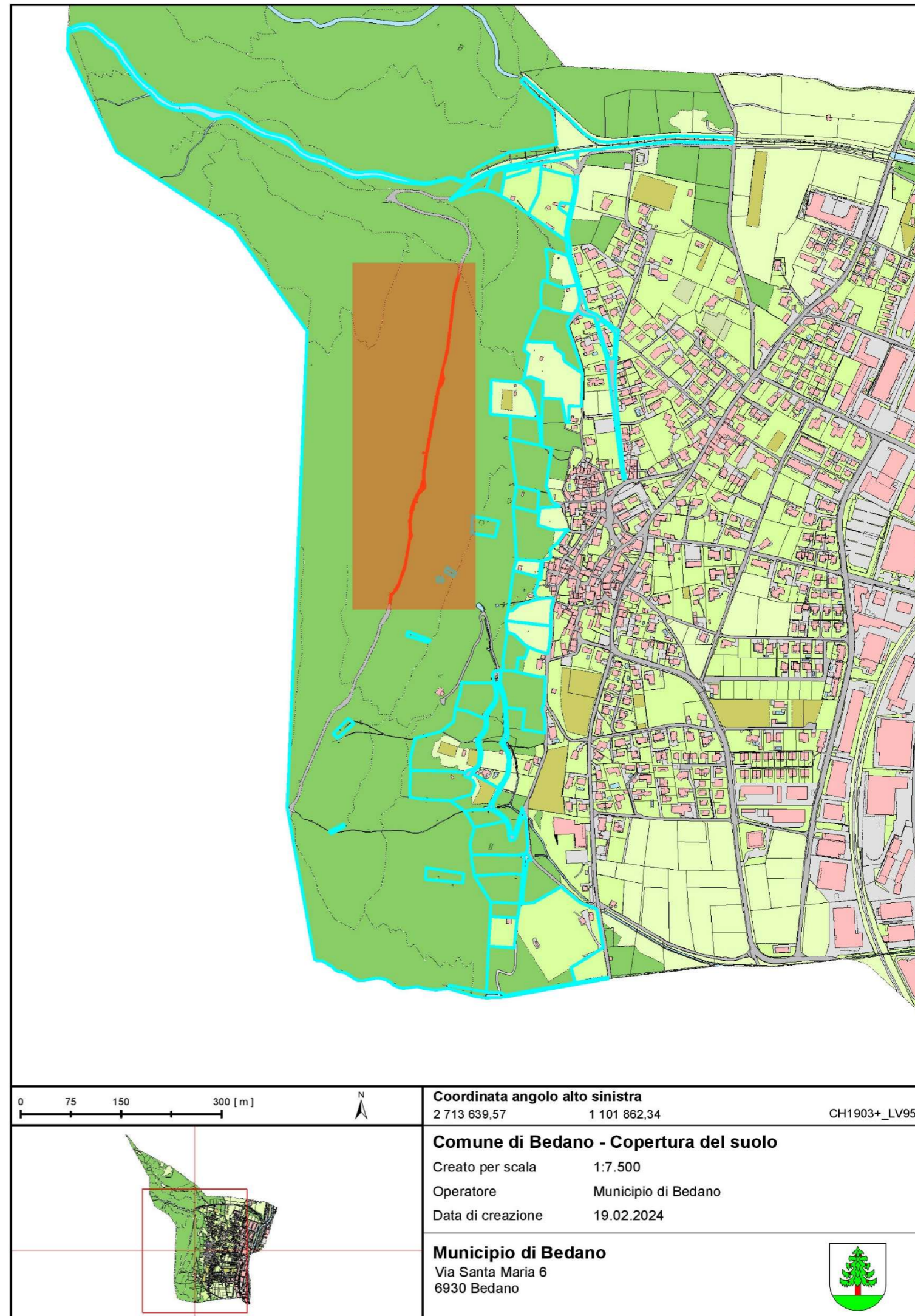
**IL MUNICIPIO SI SCUSA ANTICIPATAMENTE PER EVENTUALI DISAGI
DERIVANTI DALL'ESECUZIONE DELLE OPERE**



PER DELEGA MUNICIPALE

Il tecnico comunale:

Arch. Nicola Bircher



0 75 150 300 [m]



Coordinata angolo alto sinistra
2 713 639,57 1 101 862,34

CH1903+_LV95

Comune di Bedano - Copertura del suolo

Creato per scala 1:7.500

Operatore Municipio di Bedano

Data di creazione 19.02.2024

Municipio di Bedano

Via Santa Maria 6
6930 Bedano

